

StartUpScreen の作り方

WINDOWS

WINDOWS95/98は、Macintoshに比べてひじょ～～に面倒くさいです。嫌になるほど！！

では、何故WINDOWS95/98のStartUpScreenを作る気になったか？

それはWINDOWS98にバージョンアップしたのに、StartUp画面は依然としてWINDOWS95を表示しているカスタマイズのStartUpScreenのままだったからです。(それは、仕方がないよな～～。そこまではサポート出来ないよね。)

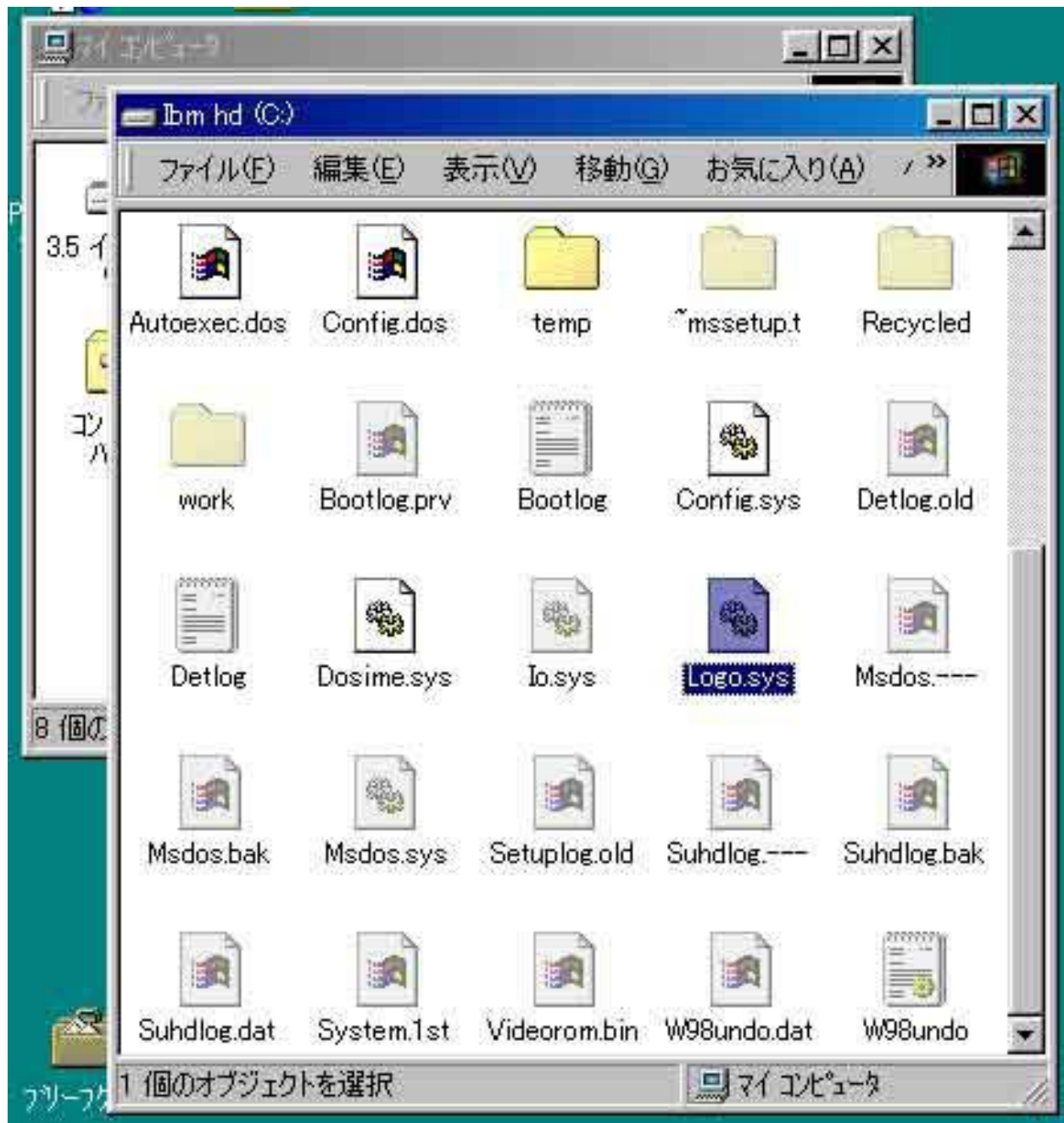
「Logo.sys、Logos.sys、Logow.sys」と隠しファイルになっていますので、それらのファイルの表示方法から、話が始まります。



フォルダーオプションより、表示、すべてのファイルを表示する、を選択。
適用を選択。



WINDOWS95/98のシステムドライブを表示。(ここではC:ドライブ)
「Logo.sys」があれば名前を変えておくように・・・。(Logo.old等々)



Windowsの中の、「Logos.sys、Logow.sys」も名前を変えておくように・・・。
(Logos.old、Logow.old等々)



名前を変えました。



画像を「640 × 480」ピクセル（15インチモニタ）で作ります。この作業はMacintoshでも同じです。

画像が出来れば、WINDOWSのBMPファイルフォーマットで保存するわけですが、ここで注意する事は、

- 1 . WINDOWS95/98は、256色しかサポートされていない？
- 2 . 画像を「320 × 400」ピクセルに変更する必要がある。

と、云うことです。

- 1 . 2 . を守らないと、表示されません。（本当に面倒くさい！！）

それなら、最初から256色、「320 × 400」ピクセルで作れば良いのにと、思うでしょ？そこに気付いた貴方は、エライ？！かな。作ってみれば解るけどね。

Logo.sys Startの時に表示される画面。

Logow.sys 電源を切る、再起動を選んだとき表示される画面。

Logos.sys あまり見たくない動作のとき表示される画面？



最後に、このカスタマイズは、自分の責任で作業してください。

壊れても責任は持てません。（これだけの作業だと、壊れることは無いかな？）